

# - HACK - ING - ANA LYTICS

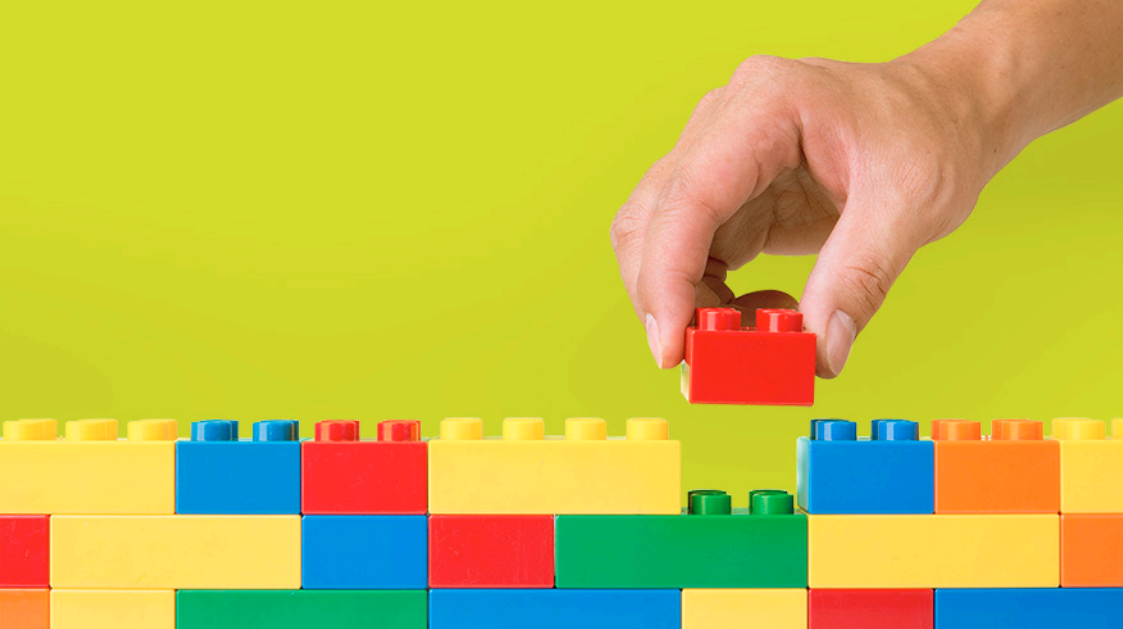
2018/2019



ESCUELA DE PUBLICIDAD

[www.theatomicgardensd.com](http://www.theatomicgardensd.com)





# MEDIR PARA MEJO -RAR

Dirigido a personas en el departamento de Marketing Digital, encargados de Publicidad Digital, área de redes sociales, agencias consultoras y medios digitales, freelances en disciplinas digitales.

El curso está diseñado para aprender a medir, analizar y reportar la estrategia e inversión de tus marcas en analítica web, publicidad digital y redes sociales.

Después de este curso, tendrás una visión global de cómo medir y rentabilizar la inversión en medios digitales. Aprenderás a analizar resultados de branding, generación de leads, conversión y engagement. Profundizarás en la medición analítica web, publicidad digital, y redes sociales.

Cuando salgas de aquí nunca más tomarás o aceptarás una decisión sin antes revisar tus numeritos.

# DATOS DEL CURSO

1. Este curso es para un grupo máximo de 12 personas.
2. Tiene una duración de 12 horas.
3. Se recomienda a los alumnos contar con una computadora portátil, una tablet o un Smartphone durante las sesiones.
4. Deben tener en sus computadoras instalado el Excel como requisito para el programa.
5. El curso se impartirá lunes, martes, miércoles y jueves de 6PM a 9PM.

► ***¿Tienes dudas, preguntas, curiosidad? Llámanos, escríbenos, ven a vernos. Pide tu cita para una entrevista personal con los directores de los cursos. Te esperamos.***

# PRO- GRA- MA

## OBJETIVOS Y KPIs

- Objetivos más frecuentes.
- ¿Qué es un KPI?
- KPIs más frecuentes.  
(Share of voice, Share of Investment, Sentimiento, Engagement, Conversión).

## MÉTRICAS

Tipos, métricas cuantitativas, cualitativas.  
Diferencia entre KPIs y métricas  
¿Qué se mide?  
Métricas en RRSS.  
Herramientas Básicas  
y especializadas en detalle.

## ¿COMO MEDIMOS A LOS INFLUENCERS?

## INSIGHTS A PARTIR DE LAS ANALÍTICAS

# DO- CENTE

Ricardo Encarnación  
Claro

## PRECIO

Precio del curso: US\$300

## FINANCIAMIENTO DEL CURSO

Puedes obtener crédito educativo través de nuestros aliados FUNDAPEC y Banco Santa Cruz. Llámanos y te ayudamos a conseguirlo.

## REQUISITOS DE MATRICULACIÓN

Si quieres matricularte escríbenos y te enviamos a tu correo el formulario de inscripción y para formalizar tienes que enviarnos a [voy@theatomicgardensd.com](mailto:voy@theatomicgardensd.com) la siguiente documentación:

- Comprobante de pago o de depósito
- Formulario de inscripción
- Cédula o pasaporte (scan o foto)
- Foto reciente

## DURACIÓN Y HORARIOS DEL CURSO

El curso tiene un total de 12 horas lectivas.

### Horario de clases\*

Lunes a jueves  
6.00 PM a 9.00 PM

### Horario de la escuela para trabajo individual

De lunes a viernes  
de 10.00 AM a 9.00 PM

\* Las clases están sujetas a cambios de horario ya que los profesores son profesionales en ejercicio

## CONDICIONES DE PAGO

El pago debe hacerse mediante transferencia bancaria.

**Nuestros números de cuenta son:**

### **Banco Santa Cruz**

1 104 100 001291 1

Titular: Saledu & Mirra SRL

### **Banco Popular**

Cuenta Corriente

0811853241

Titular: Saledu & Mirra SRL

**Para transferencia en dólares:**

Banco Santa Cruz

2 104 202 001687 9

Titular: Saledu & Mirra SRL

Aceptamos pagos con  
VISA y MASTER CARD.

La participación en nuestros cursos será tras haber realizado el pago del curso. La normativa de la escuela impide asistir a los cursos antes de haber formalizado la matrícula.

Además, las reservas de cupo sólo son posibles con el pago del curso correspondiente.

Los alumnos de la escuela se beneficiarán gratuitamente de los servicios habituales de la biblioteca, ordenadores y de todos los elementos educativos de la escuela

## DEVOLUCIONES

Una vez abonada la matrícula del curso no se podrá devolver el importe de la misma, por lo que le rogamos que lean con detenimiento nuestras condiciones de matriculación antes de formalizar la inscripción.

The Atomic Garden Santo Domingo se reserva el derecho a cancelar el curso que no haya alcanzado el número mínimo de alumnos para poder realizarlo.



ESCUELA DE PUBLICIDAD

preguntame@theatomicgardensd.com  
+829 732 1965  
wp +809 702 3391

Galeria 360, Av. John F. Kennedy  
[www.theatomicgardensd.com](http://www.theatomicgardensd.com)

 @theatomicgardensantodomingo

 @theatomicgardendo

 @atomicgardendo

 @tagsantodomingo